

duraloïd

Pavimenti in resina

I pavimenti in resina hanno avuto sviluppo da oltre un ventennio, all'inizio quasi esclusivamente in applicazioni industriali, in quanto le pavimentazioni in cemento non hanno in molti casi i requisiti di igiene, sicurezza e funzionalità richiesti in particolar modo dall'industria chimica, farmaceutica e alimentare. Le pavimentazioni a riporto in resina rispondono egregiamente a queste esigenze, hanno infatti una elevata resistenza all'usura, agli urti e agli aggressivi chimici, conferiscono proprietà antiscivolo, facilitano le operazioni di pulizia grazie all'assenza di giunti.



In Italia siamo stati tra le prime aziende a promuovere questo tipo di pavimentazione dal 1964, con la produzione dei formulati e la loro applicazione in loco, dedicando costante impegno alla ricerca di nuove tecniche per rendere sempre più affidabili questi sistemi. Grazie all'esperienza acquisita possiamo oggi vantare eccellenti risultati ed ottime referenze per lavori eseguiti presso primarie aziende in vari settori.

Negli ultimi anni si è verificata la tendenza all'impiego dei pavimenti in resina anche nell'edilizia commerciale e abitativa. L'interesse suscitato dalle potenzialità di questi sistemi, che offrono grandi possibilità creative: si possono ottenere interessanti effetti policromi, intarsi e creare effetti spatolati. Altro punto a favore, la posa del pavimento in resina non richiede lo smantellamento della vecchia pavimentazione, e i tempi di applicazione sono molto brevi.



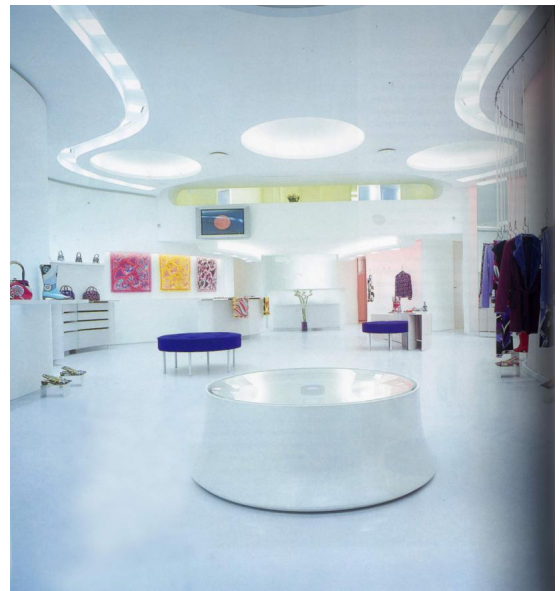
I pavimenti in resina sono prodotti epossidici a due componenti, disponibili in diverse tipologie:

Antipolvere, sistemi trasparenti ad impregnazione per il trattamento del cemento. La superficie risulta semilucida, facilmente lavabile; evita la formazione di polvere e non assorbe sostanze grasse né sporco. Adatta per garage, laboratori, magazzini, soffitte e ripostigli.

A film, applicabili a rullo in 2 o 3 strati con spessore totale di 300 - 500 micron. Sono disponibili in diversi colori e adatti per ricoprire superfici piane e regolari in cemento o marmettoni in graniglia rotati. La superficie risulta di colore uniforme con aspetto lucido. Si può ottenere l'effetto spatolato applicando una ulteriore mano a spatola con diverso colore a scelta.



Autolivellanti, applicabili con spatole americane in spessori da 1 a 3 mm. Adatti a ricoprire vecchie pavimentazioni sconnesse o rivestite in mattonelle. Ne risulta un rivestimento perfettamente piano di aspetto molto piacevole, con una vasta gamma di colori. Anche in questo caso si può intervenire con una ulteriore passata per ottenere l'effetto spatolato.



PAVIMENTAZIONI RESINOSE A RIPORTO

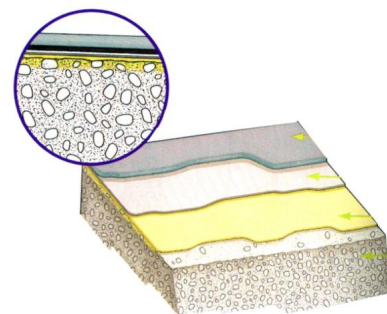
I vantaggi:

- * Crea uno strato liscio, resistente all'usura e di piacevole aspetto estetico
- * Evita la formazione di polvere e il pavimento risulta facilmente lavabile.
- * Non assorbe lo sporco, non si macchia e resiste perfettamente ai detergenti.
- * Possiede ottima aderenza anche su vecchi pavimenti.

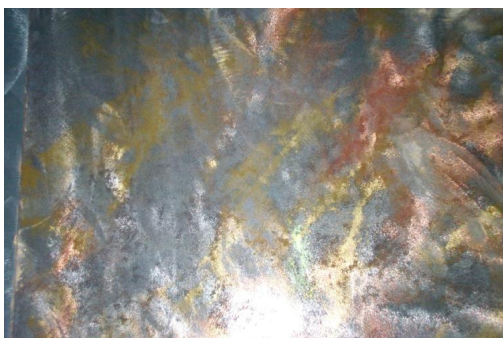


Proprietà

sistema		a film	autolivellante	metallico
Peso specifico	gr/cm. ³	1,4	1,7	4,5
Resistenza a compressione	kg. cm ²	600	850	1550
Resistenza a flessione	MPa	38	30	27
Modulo E	Gpa	60	69	90
Coef. Dilatazione termico lin.		50.10 ⁻⁶ °C	45.10 ⁻⁶ °C	30.10 ⁻⁶ °C



**RIVESTIMENTO
PISCINE**



NUOVI

PAVIMENTI METALLICI

Metallici, nuovo sistema composto da un conglomerato ad altissima concentrazione di graniglie metalliche. Dopo l'applicazione si interviene con smerigliatrici per ravvivare il metallo e scoprire la sua lucentezza. Si possono ottenere vari effetti variando l'intensità della levigatura. I metalli disponibili sono: ferro, ottone, bronzo, rame e zinco. Questo sistema dà la possibilità di creare particolari effetti mescolando più tipi di metallo o distribuendoli in modo da formare disegni. I pavimenti in graniglia di ferro tendono ad ossidarsi, occorre quindi applicare una mano di resina trasparente a protezione. Sono pavimenti estremamente resistenti all'usura.

Il loro aspetto *materico* e molto attrattivo li rende particolarmente adatti per ambienti come negozi, bar e locali



*Da 40 anni i sistemi
duraloid®
rivestono e proteggono
tutte le superfici*



duraloid®

PROCHIMA

www.prochima.it

