



MAS 200



ALTEZZA cm 127

Tessuto a trama più serrata **NON APRETTATO** e quindi di maggior rigidità. Adatto per oggetti di forma semplice, laminati in piano, strutture a sandwich e riparazioni.



STUOIA



ALTEZZA cm 125

Prodotti ottenuti mediante la tessitura dei roving, normalmente con armatura a tela bianca. Le stuoie vengono generalmente impiegate in combinazione con i mat; hanno minor deformabilità, però aumentano notevolmente la resistenza del laminato secondo gli assi di orientamento delle fibre. Hanno un costo più contenuto rispetto ai tessuti perché prodotte con i roving anziché da filati più sottili. L'appretto è in genere del tipo a polvere per resine poliesteri.

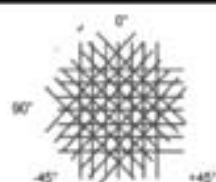


500 gr. MQ

TESSUTO DI

VETRO BIASSIALI "BIAX"

BIAX 400 - BIAx 600



I vantaggi che offrono questi tessuti sono:
 Rinforzo "quasi isotropico" dovuto all'orientamento delle fibre nei vari assi.
 Facile impregnazione con un minor consumo di resina rispetto ai tessuti tradizionali, grazie all'assenza di trama che trattiene dell'inutile resina negli spazi vuoti. Le fibre adagiare diritte entrano in tensione senza perdite di carico per l'assenza di nodi.
 Tessuti di rinforzo ad elevate prestazioni, con appretto universale per resine poliesteri, epossidiche e vinilestere; particolarmente indicati per costruzioni in composito nel settore nautico.



ALTEZZA cm 126

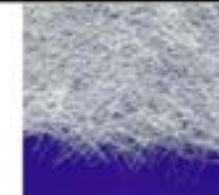
FIBRA DI VETRO "MAT"

MAT225 - MAT450 - MAT300



ALTEZZA cm 100

Composto da fili di roving tagliati in lunghezza di 5 cm, uniformemente distribuiti in ordine sparso su un piano senza orientamento preferenziale, paragonabile al feltro. E' il rinforzo per eccellenza, concepito per la stratificazione a mano, maggiormente impiegato nel settore nautico e nelle costruzioni in vetroresina in generale.



MAT di SUPERFICE



ALTEZZA cm 100

Il mat di superficie appartiene alla categoria dei "tessuti non tessuti". Trattasi di un velo leggero costituito da lunghi filamenti di vetro "C" tenuti da un appretto universale ad alta solubilità. Non costituisce un vero e proprio rinforzo, ma ha la funzione di finitura superficiale. Può essere applicato a contatto del gel coat, per evitare l'impronta in superficie dei successivi strati di mat.



COREMAT



Utilizzato come rinforzo per lo scafo e coperta utilizzo con resina poliesteri, o con resina epossidica adatto per rinforzi in generale, o dove si deve aumentare lo spessore e la resistenza nei manufatti in vetroresina



ALTEZZA cm 100