



Microsfera organica ultraleggera, densità 28 gr./lt. per la preparazione di bonder e stucchi da rasatura. Mescolate alla resina epossidica si ottengono compound estremamente leggeri, scorrevoli, tissotropici e facili da carteggiare.

Compatibile con resine:  
POLIESTERI  
VINILESTERI  
EPOSSIDICHE  
POLIURETANICHE

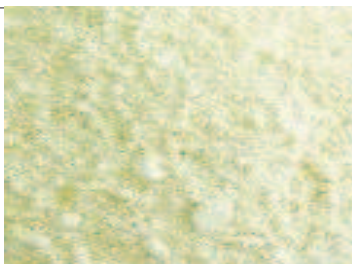


### IMPIEGHI

- rasatura di carene
- rasature e stuccature a forte spessore anche in verticale, senza il rischio di colature
- Preparazione di bonder per incollaggio pannelli in espanso



### SI-CEL



Corpi cavi di riempimento in polvere molto leggeri. Si aggiungono alle resine per aumentare il volume e ridurre il peso degli impasti, per colate, riempimenti e stuccature. Hanno il vantaggio di contenere lo sviluppo di calore che si sprigiona durante la fase di polimerizzazione, in quanto riescono a ridurre fino a un terzo la quantità di resina nella massa.

#### Impiego

Preparazione di mastici per assemblaggio di superfici non combacianti; incollaggio di pannelli in espanso nelle costruzioni a sandwich. Inglobamento di inserti, fissaggio pinne e streps nelle tavole surf; stuccature leggere nelle costruzioni aeromodellistiche.



### MICROBALLS



Si utilizzano per le stesse finalità del SI-CEL, nelle applicazioni dove il fattore peso o il colore grigio non siano determinanti. Hanno un peso specifico di 0,400, Carica di riempimento largamente usata nel settore industriale, in edilizia e nel restauro; offre un notevole incremento di volume, ed ha un costo contenuto.

#### Impiego

Malte sintetiche per assemblaggi e incollaggi. Costruzione di stampi. Ancoraggio di inserti e staffe. Carica di compound per inglobamenti di circuiti elettronici



### MARTINAL



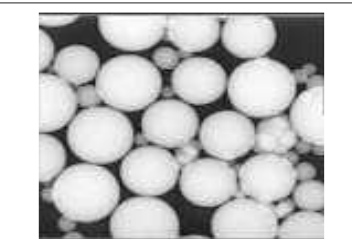
Carica sferoidale per resine poliesteri da colata e SINTAFOAM. Il basso assorbimento di resina consente di ottenere impasti con un rapporto di 2 kg di carica su 1kg. di resina senza perdere in scorrevolezza. Il maggior peso dell'impasto favorisce la deareazione, e i pezzi risultano più compatti, con minor ritiro.

#### Impiego

Produzione di statuine, figurini, bomboniere e oggettistica in genere, ottenuti per colata in stampi di gomma silconica.



### PERLA



Microsfere pesanti di forma perfettamente sferica, prive di impurità; disponibili in varie granulometrie.

#### Impiego

Rinforzo di stampi in resina per imbottitura. Effetti decorativi serigrafati in rilievo su vetro. Microsabbiate. Malte di elevata durezza per stampi da imbottitura del rame e argento. Microsabbiate nel restauro. Decorazione vetri. Vernici catarifrangenti.

