

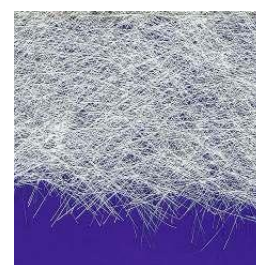


## FIBRA DI VETRO MAT



MAT 225 MAT 450 MAT 300

Composto da fili di roving tagliati in lunghezza di 5 cm. uniformemente distribuiti in ordine sparso su un piano senza orientamento preferenziale, paragonabile al feltro. E' il rinforzo per eccellenza, concepito per la stratificazione a mano, maggiormente impiegato nel settore nautico e nelle costruzioni in vetroresina in generale.



gr./mq 225.

## MAT di SUPERFICE



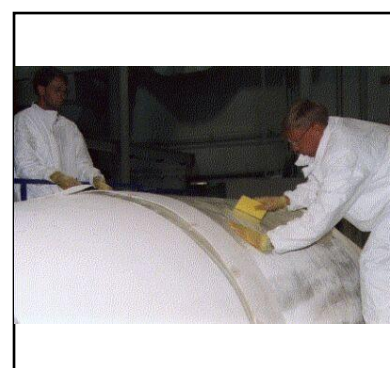
Il mat di superficie appartiene alla categoria dei "tessuti non tessuti". Trattasi di un velo leggero costituito da lunghi filamenti di vetro "C" tenuti da un appretto universale ad alta solubilit. Non costituisce un vero e proprio rinforzo, ma ha la funzione di finitura superficiale. Pu essere applicato a contatto del gel coat, per evitare l'impronta in superficie dei successivi strati di mat. Oppure a stratificazione ultimata per coprire le fibre e ottenere una migliore finitura superficiale. Il mat di superficie migliora la resistenza alle intemperie e agli aggressivi chimici.



gr./mq 30

Altezza cm.100

## COREMAT



Utilizzato come rinforzo per lo scafo e coperta utilizzo con resina poliesteri, o con resina epossidica adatto per rinforzi in generale, o dove si deve aumentare lo spessore e la resistenza nei manufatti in vetroresina

