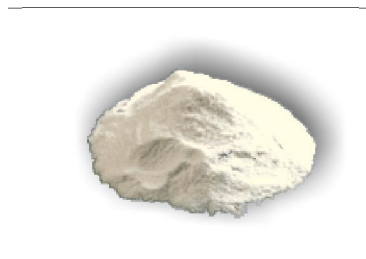
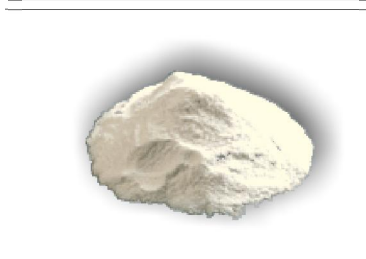


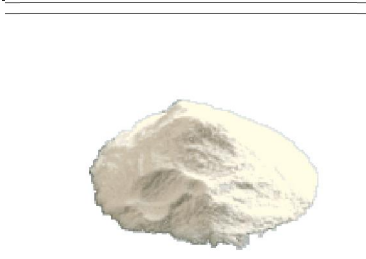
Compatibile con resine  
POLIESTERI  
VINILESTERI  
EPOSSIDICHE  
POLIURETANICHE



**ALABASTRO IN POLVERE**  
Inerte in polvere da utilizzare con resina poliesteri, per ottenere masse da colata con aspetto di afano. Adatto per imitazione della giada dell'alabastro, paste vitree.



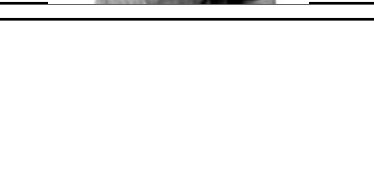
**CARBONATO DI CALCIO**  
Purissimo ricavato dal marmo di carrara.



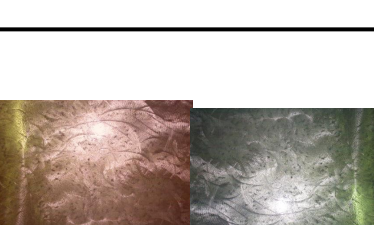
**GRANIGLIA DI MARMO**  
Sabbia di marmo di carrara selezionata, da impastare con resina poliesteri per riprodurre elementi in pietra.



**SABBIE DI QUARZO**  
Pure e selezionate da utilizzare con resine epossidiche, nella preparazione di malte ad alta resistenza per riparazioni di pavimenti industriali, sigillatura lesioni, rifacimento parti mancanti; edilizia, restauro.



**GRANIGLIA DI RAME BRONZO E OTTONE ALLUMINIO**  
Conglomerati ad alto contenuto di metallo, con legante poliesteri per settore artistico e oggettistica.



**GRANIGLIE METALLICHE GRANIGLIA DI ALLUMINIO**  
Carica per la costruzione di stampi in resina epossidica; agevola la dissipazione del calore.



CARICHE INERTI