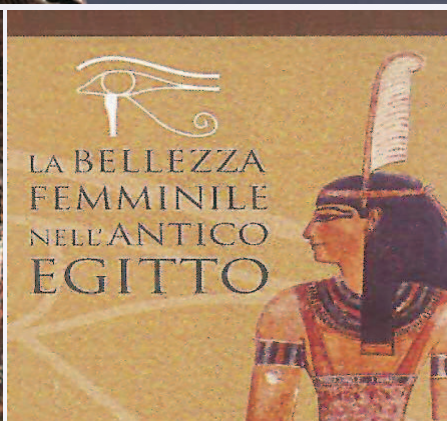


Resina da stratificazione all'acqua Per sculture, scenografia e ambientazioni



PLASTOFORMA è un sistema bicomponente a base minerale e polimeri acrilici in soluzione acquosa da miscelare prima dell'uso. Può essere utilizzato sia per colata, in stampi di gomma siliconica, che per stratificazione con fibre di vetro, nella realizzazione di opere di grandi dimensioni, elementi strutturali architettonici e decorativi, riproduzioni artistiche, sculture, scenografiche e ambientazioni, ottenuti su stampi in gomma siliconica o in gesso. Trattandosi di un prodotto privo di solventi, offre indubbi vantaggi in fatto di sicurezza, nessuna emissione nell'ambiente e Infiammabilità.

PLASTOFORMA possiede ottima Resistenza agli agenti atmosferici e agli UV, può essere quindi Impiegato per applicazioni all'esterno



PROGETTUALITA'

Utilizzando il PLASTOFORMA non esistono limitazioni né di dimensioni né di design. Infatti, trattandosi di un materiale composito, offre la possibilità di variare lo spessore del laminato, aggiungendo più strati in fibra di vetro, aumentando così la resistenza là dove occorre. In questo modo si ottengono manufatti leggeri e molto resistenti.

Per facilitare il montaggio di grandi opere, possono essere inseriti spinotti, staffe o chiavi di richiamo, fissati sul retro o annegati nello spessore del laminato. Le giunzioni verranno poi stuccate sempre con il PLASTOFORMA

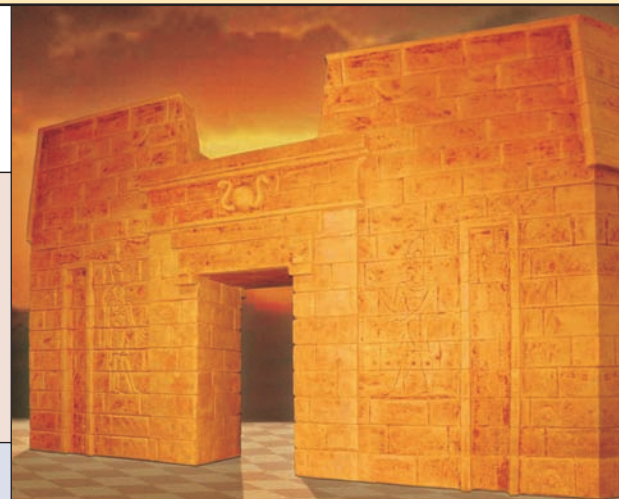


Informazioni tecniche:

Componente A		polvere bianca
Componente B		liquido opalescente
Rapporto miscela A/B in peso:	gr/gr	100/40

Densità miscela bagnata:	gr/l.	1.750
Densità secco	gr/l.	1.640
Pot life (senza ritardante)*	minuti	12-15
Tempo di sformatura:	minuti	50
Durezza:	Shore D	80
Assorbimento acqua (24 ore)	%	1,5
Comportamento al fuoco	classe	"1"

* il pot life può essere variato con l'aggiunta dell'agente ritardante PF



manifestazione musicale Zappa days Spoleto 1999

COLORAZIONI

Le possibilità di finiture superficiali e colorazioni sono molto ampie. Per colorare in massa il PLASTOFORMA si possono impiegare terre, pigmenti, paste coloranti, pigmenti metallici ecc. da aggiungere nella prima mano applicata direttamente sullo stampo, come un gel-coat.

In seguito si può intervenire con patinature, ossidazioni e invecchiamenti.

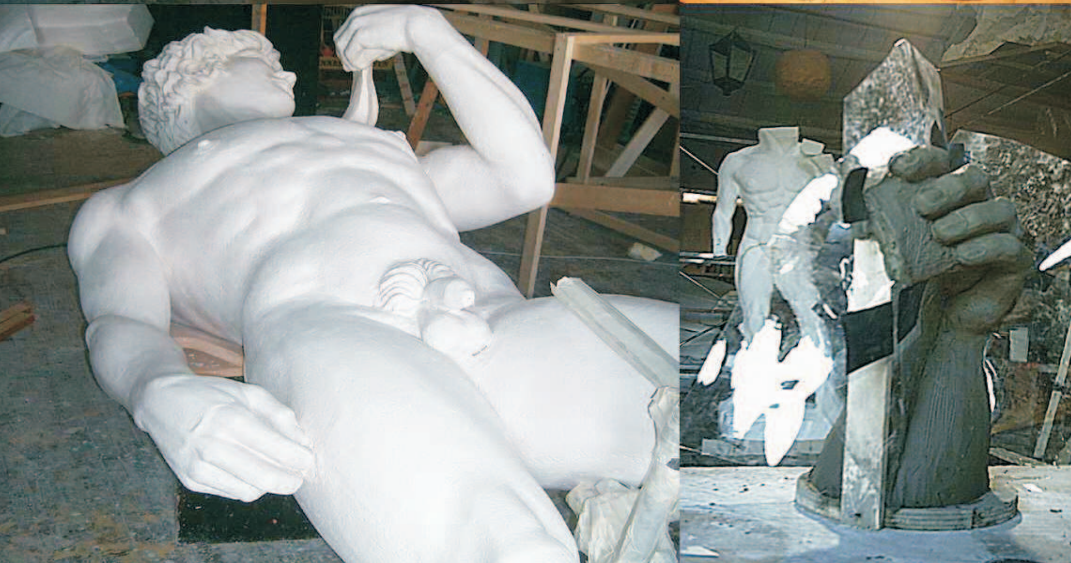
Per effetti policromi è possibile usare qualsiasi tipo di smalto o vernice.



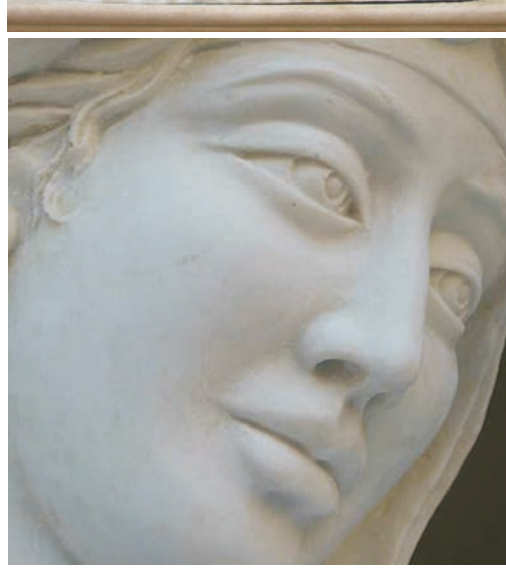
scultura Ø 4 m. Sao Paulo Brasile

PLASTOFORMA è il materiale per eccellenza, concepito per realizzare scenografie, ambientazioni e allestimenti museali, Infatti possiede tutti i requisiti necessari in fatto di funzionalità e Sicurezza:

- Indurisce anche a basse temperature
- Stabilità dimensionale – nessun ritiro
- Buona elasticità e resistenza all'urto
- Non cricca non screpola
- Ottima resistenza alle intemperie e ai raggi UV
- Non emana alcun odore
- Gli attrezzi si lavano con acqua
- Non infiammabile – classe 1 (it)
- Eco-compatibile VOC<30gr/l.



Senza il tuo aiuto in Italia potrebbe mancare qualcosa.



Fasi della Riproduzione del David di Michelangelo Buonarroti per il "Tour 2005"

Nostra Signora delle Divine Vocazioni Gruppo scultoreo per l'Ordine delle Suore Vocazioniste di Pianura (Napoli)

COPERTURA DEL POLISTIROLO

Il PLASTOFORA può essere utilizzato anche per ricoprire il polistirolo espanso, creando un guscio protettivo, molto resistente all'urto. Si può applicare a pennello o rullo, senza rischio di danneggiare il polistirolo. Uno spessore di 1,5 mm è sufficiente a garantire una buona protezione superficiale, senza perdita dei dettagli dell'originale.



COLATE

PLASTOFORMA si presta egregiamente nell'riproduzione di piccoli oggetti per colata in stampi di gomma siliconica. Si possono ottenere figure tutt'orondo, fregi, pannellature, elementi ripetitivi e oggetti che imitano la pietra ecc. Le maschere (sotto) sono state realizzate caricando il PLASTOFORMA con granulati di marmo **rosso Verona**, ed alcune correzioni con altre terre.



PLASTOFORMA è un prodotto dalle molteplici possibilità applicative in vari settori dell'industria, nell'edilizia e nella scenografia. E' un materiale versatile e facile da usare e non necessita di particolari attrezzature. E' una valida alternativa alla vetroresina, con tutti i vantaggi della sicurezza.

PLASTOFORMA
è un marchio registrato
PROCHIMA S.r.l.

Si ringrazia il maestro di arti plastiche
Massimiano Albanese per la gentile
concessione delle foto di alcune sue
opere realizzate con PLASTOFORMA



PROCHIMA

PROCHIMA S.r.l.
Via G. Agnelli, 6
61030 CALCINELLI (PU)
Tel: 0721.897635
Fax: 0721.899655
www.prochima.it

Agente